

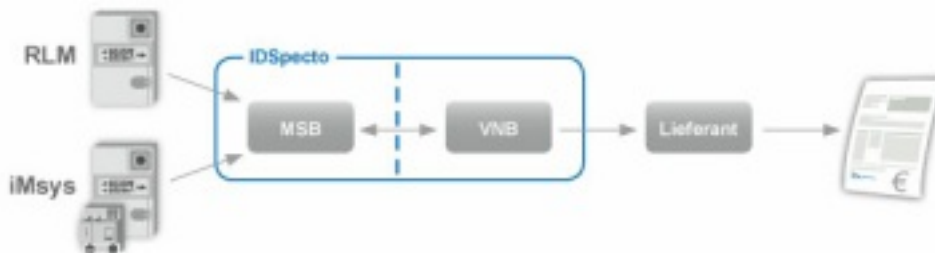
**Die Komplettlösung -
sicher, leistungsstark und
flexibel**

EMT-Lösung - das flexible Angebot für externe Marktteilnehmer

Mit der Einführung intelligenter Messsysteme ändern sich sowohl die Prozesse beim Messdatenempfang, als auch die eingesetzten Technologien. Unsere Lösung für den externen Marktteilnehmer ist darauf ausgerichtet. Sie lässt sich flexibel zusammenstellen, so dass Sie zu jeder Zeit gewappnet sind: Bis 2020 für die Aufgaben des Messstellenbetriebs im Interimsszenario und darüber hinaus, wenn die im Gesetz geforderte sternförmige Kommunikation das Messwesen revolutioniert. Als Alternative zu einer [eigenen Lösung](#) bieten wir Ihnen unsere [SaaS- und BPO-Services](#) an.

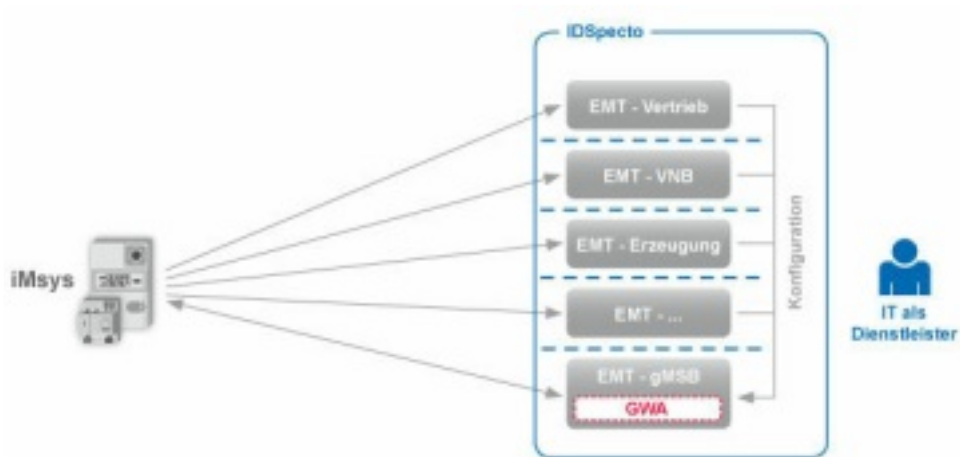
Heute beginnen - Messstellenbetrieb bis 2020

Bis 2020 muss weiter der sichere Datenempfang und eine leistungsstarke Datenverarbeitung mit umfassender Prozessautomatisierung für Sie an erster Stelle stehen. Dabei unterstützt Sie IDSpecto. Wie gewohnt erhalten Sie zu jeder Zeit einen umfassenden Überblick über die Daten aus klassischen RLM-Messstellen und intelligenten Messsystemen. Im IDSpecto-Systemkern läuft zuverlässig die formelbasierte Plausibilisierung und Ersatzwertbildung der erfassten Daten ab. Im Bereich der Datenweiterleitung bietet IDSpecto eine Vielzahl von Schnittstellen, durch die aufbereitete Werte unterschiedlichsten Anwendungen und Nutzern auf dem Energiemarkt zur Verfügung gestellt werden. Die Weitergabe der Messdaten an berechnete Marktpartner erfolgt gemäß den Prozessen der Interimsmarktkommunikation.



Morgen profitieren - Messstellenbetrieb ab 2020

Ab 2020 wird die sternförmige Kommunikation eingeführt. Berechnete externe Marktteilnehmer (EMT) erhalten sodann ihre Daten direkt vom Smart Meter Gateway (SMGW). Für Lieferanten, Netzbetreiber, wettbewerbliche Messstellenbetreiber und Direktvermarkter gilt: Sie werden zu externen Marktteilnehmern, werden Daten aus SMGWs empfangen, entschlüsseln, verarbeiten und weiterleiten müssen.



Die Aufgaben des Messstellenbetreibers werden im neuen Modell andere sein. Diese sind aber nicht minder bedeutungsvoll: Ihm obliegt die Verantwortung für die Administration der SMGWs. Er ist Fallback, falls die Daten von den SMGWs nicht vollständig sind. Er befähigt die angeschlossenen EMTs zur Erfüllung ihrer Aufgaben. Die gesamte Funktionalität pro EMT kann innerhalb von IDSpecto individualisiert werden. Ein leichtes für IDSpecto. Denn das System ist mandantenfähig. Über eine Freischaltung bzw. Installation von Modulen pro Mandant lassen sich verschiedene Marktrollen des Energiemarktes als Mandant abbilden und in einem System verwalten. Selbstverständlich mit strikter Datentrennung. Die IT-Abteilung wird zum Dienstleister für die unterschiedlichen Unternehmensteile bzw. EMTs.



Services für externe Marktteilnehmer

Die Umstellung auf intelligente Messsysteme verursacht Mehraufwand in vielen Bereichen. Wir entlasten Netzbetreiber in der Rolle des externen Marktteilnehmers.

Mit unseren **SaaS- und BPO-Lösungen** meistern Sie die Kernprozesse der alten (ZFA) und neuen Welt (iMSys) und bündeln die Kosten in einer Lösung. Ein eigenes Hosting können Sie sich sparen.

Was ist drin?

Unsere modulare Software bestehend aus

- IDSpecto.DAYOS
- IDSpecto.HES.SMGW
- Marktkommunikationslösungen und standardisierte Schnittstellen zu allen ERP-Systemen
- Betrieben in einem hochsicheren ISO-27001-zertifizierten und BSI-TR-konformen Rechenzentrum
- Application Management Services und Hosting der bereitgestellten Software

Was kann noch mit rein?

- Realisiert durch professionelles Personal, mit langjähriger Erfahrung in Prozessen des Messstellen- und Verteilnetzbetriebs
- Optionale Leistungen (z. B. Visualisierung, Schnittstelleneinrichtung, Co-Innovation-Workshops für Mehrwertdienste)



Ihre Vorteile auf einen Blick

Risikominimierung

- Sicherheit gegenüber regulatorischen Änderungen
- Flexibilisierung der IT-Kosten in der Entgeltkalkulation unter Einhaltung der Preisobergrenze

Zukunftssicherheit

- Ganzheitliche MSB-Prozesse und IT-Durchgängigkeit
- Spätere Änderungen im Geschäftsmodellansatz und in der IT-Eigenleistungstiefe möglich

Digitalisierung

- Geringe IT-Investitionen im Rahmen des Setups
- Zeitnahe Verfügbarkeit eines MSB/GWA-Systems
- GWA- und EMT-Lösung als Full Service aus einer Hand

Broschüren anfordern

-  [IDSpecto EMT-Lösung](#)
-  [IDSpecto](#)
-  [IDSpecto.HES.SMGW](#)
-  [smarHSM EMT](#)
-  [IDSpecto Schnittstellen](#)
-  [IDSpecto.IDEX-DE](#)

Hier erreichen Sie uns

-  [Ihre Nachricht an GÖRLITZ](#)
-  [GÖRLITZ AG](#)
-  [GÖRLITZ Austria GmbH](#)
-  [GÖRLITZ Denmark A/S](#)
-  [GOERLITZ Italia S.r.l.](#)
-  [GÖRLITZ Schweiz AG](#)

Folgen Sie uns auf   

Member of VIVAV

