



## IDSpecto

---

### Metering-Lösung für Energieversorger

---

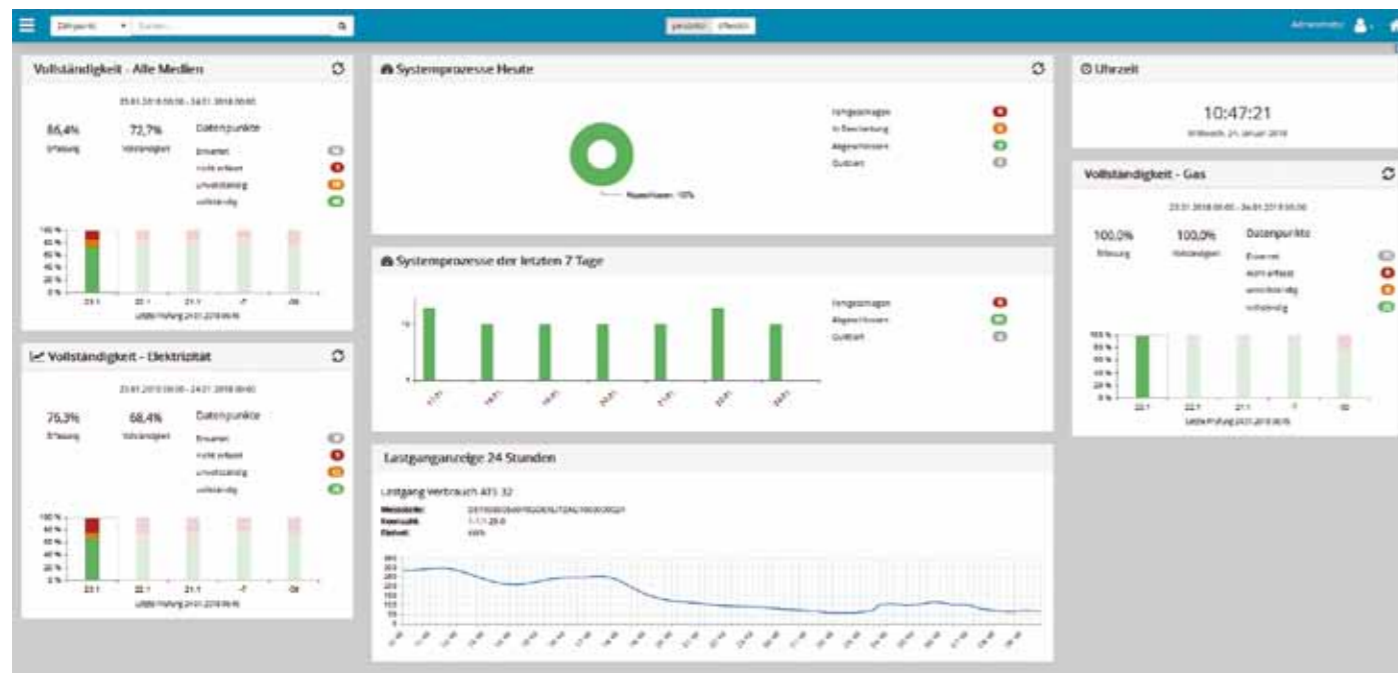
Leistungsfähig. Zukunftssicher.  
Wirtschaftlich.

Mit IDSpecto hat GÖRLITZ eine innovative, durchgängige Lösung entwickelt, die flexibel auf die unterschiedlichsten Anforderungen der Datenerfassung, -verarbeitung und -weiterleitung angepasst werden kann.

# Leistung gezielt abrufen.

## Verlässlich. Sicher.

Als Daten- und Prozessdrehscheibe bringt IDSpecto alle Informationen aus den verschiedensten Anwendungen und Quellen zusammen, verarbeitet sie zuverlässig und führt aufbereitete, abrechnungsfähige Daten den angebotenen Prozessen oder Systemen zu. Dies geschieht in der Regel vollautomatisiert.



### Strikter Automatisierungsansatz.

Sie als autorisierter Anwender haben zu jeder Zeit einen Überblick über alle mit einem Vorgang verbundenen Prozesse. Sie kennen zu jeder Zeit den aktuellen Status. Sie können zu jeder Zeit manuell eingreifen. IDSpecto weist auf Unregelmäßigkeiten hin und führt Sie auch durch den Prozess, der zur Behebung des Fehlers notwendig ist. Basis hierfür ist die workflowbasierte Architektur des Systems, die sich jederzeit flexibel an die Anzahl der abzuarbeitenden Prozesse und Datenmengen anpassen lässt.

### Flexibles Formelmodul.

Der leistungsfähige Berechnungskern ermöglicht die Berechnung von Datenpunkten für Lastgänge und Register nach den Regeln und Vorgaben des MeteringCode. Individuelle Formeln können im Formeleditor als generalisierte Vorlagen erstellt und beim Anlegen einer Messstelle einfach einem Datenpunkt zugeordnet werden. Das schafft eine flexible Wiederverwendbarkeit. Der administrative Aufwand sinkt erheblich. Eine revisions sichere Historisierung und Archivierung der Daten erlaubt eine nachträgliche Rekonstruktion, welcher Wert zu welchem Zeitpunkt gültig ist.

### Individuelles Dashboard.

Alle erforderlichen Informationen auf einen Blick: Die Oberfläche des IDSpecto.DAYOS lässt sich individuell den Erfordernissen des Anwenders anpassen und präsentiert sich ganz so, wie es für die tägliche Arbeit notwendig ist. So erhalten Sie schnell einen Überblick über Systemstatus, Prozesse und Qualität der zu bearbeitenden Daten.

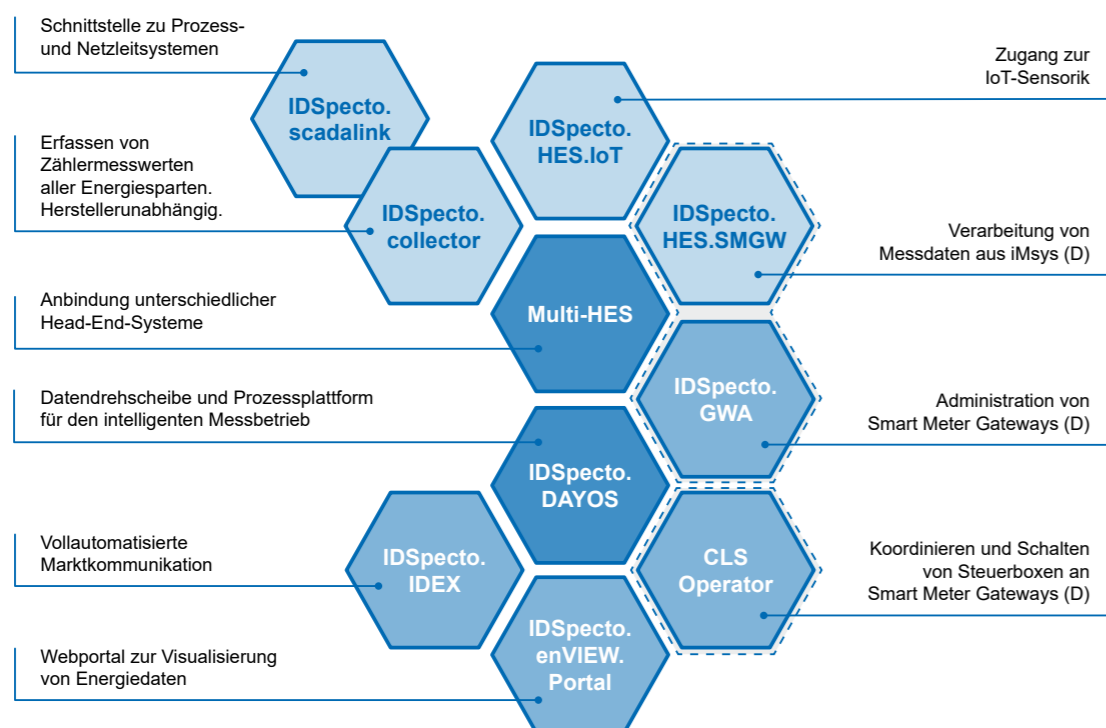


# Ressourcen einteilen.



## Wirtschaftlich. Zukunftssicher.

Die gesamte Bandbreite des Funktionsspektrums von IDSpecto ist so vielfältig, wie die Anforderungen unserer Kunden. Darum haben wir IDSpecto im Baukastenprinzip entwickelt. Mit einem leistungsfähigen Basissystem, das mit aufgabenspezifischen Modulen, Prozesspaketen und Funktionen kombiniert wird, lassen sich bequem individuelle Systeme schaffen. Ändern sich die Anforderungen, können neue Funktionen über zusätzliche Bausteine hinzugefügt werden.



### Frei skalierbar.

Das freie Skalierungskonzept der IDSpecto-Plattform erlaubt sowohl den sicheren Messstellenbetrieb bei Gemeinde- und Stadtwerken als auch die Auswertung von mehreren Millionen betreuten Messstellen.

### Mehr-Mandantenfähig.

Die Mehr-Mandantenfähigkeit des Systems ermöglicht die Abbildung unterschiedlicher Kundeninstanzen innerhalb einer Systeminstanz. So können Systemdienstleister beliebig viele Kundenmandanten in vollständig voneinander getrennten System- und Datenbereichen abbilden. Damit sind individuelle Dienstleistungen für Unternehmen im Energiemarkt realisierbar. Da sich die Wartung auf nur eine Systeminstanz beschränkt, aber gleichzeitig die Möglichkeit besteht, eine Lastverteilung über Mandantengrenzen hinweg vorzunehmen, lässt sich das System sehr wirtschaftlich einsetzen.

### Volle Flexibilität.

IDSpecto beherrscht prinzipiell jede beliebige Komplexität an Hardware im Feld. Durch die Nutzung uniformer Prozesse für Betrieb und Administration ist die Einführung neuer Feldtechnik und zugehöriger Head-End-Software praktisch ohne Schulungsaufwand in IDSpecto zu bewerkstelligen. Damit bleiben Sie zu jeder Zeit flexibel in der Auswahl der eingesetzten Feldtechnologie. Das in Europa am häufigsten installierte Zählerfernauslesesystem IDSpecto.collector ist selbstverständlich voll integriert. Dem Anwender präsentiert sich damit, auch bei Verwendung heterogener Messfeldtechnik, eine einheitliche, bedienerfreundliche Benutzeroberfläche.



# Effizienz erfahren.

## Ihr Partner für Metering-Systeme

Stadtwerke und Energieversorger bei allen Aufgaben rund um den Messstellenbetrieb praxisnah zu unterstützen – das ist unser Kerngeschäft. Seit 40 Jahren bietet die GÖRLITZ AG Lösungen und Produkte für die sichere Erfassung, Übertragung, Verarbeitung und Weitergabe von Daten aus Messstellen aller Energiearten und unterschiedlichsten Gerätetechnologien. IDSpecto ist bei rund 300 Kunden in Deutschland im Einsatz.

Profitieren auch Sie von unserer langjährigen Erfahrung im Metering-Umfeld. Wir verfolgen das Marktgeschehen intensiv und richten unsere Produktentwicklung entsprechend aus. So gehen Sie immer konform zu den aktuellen Anforderungen. Dabei stellen wir sicher, dass sich eine spezifische Lösung sowohl nahtlos in die vorhandene Systemumgebung integrieren als auch flexibel erweitern lässt.

Wir wissen, dass unsere Systeme an einer hochsensiblen Stelle in der Prozesskette der Energieerzeugung und -lieferung eingesetzt werden: der Datenerfassung und -kommunikation. Darum legen wir bei unseren Systemen größten Wert auf verlässliche und termingerecht bereitgestellte Daten.

Ein breites Spektrum an Dienstleistungen und ein umfassender Kundenservice runden unser Portfolio ab. Sie erhalten zielgerichtet genau die Unterstützung, die für Ihre tägliche Arbeit mit unserer Hard- und Software von Bedeutung ist.

Als Teil der IDS-Gruppe sind wir in ein starkes Firmennetzwerk integriert, das mit seinem Produkt- und Dienstleistungsportfolio auf alle Aspekte des technischen Netzbetriebs, des geografisch basierten Informationsmanagements sowie des Zählwesens ausgerichtet ist.



## Im Detail

- Flexibel anpassbare, skalierbare Metering-Systeme
- Langjährige Projekterfahrung
- Zuverlässige Lösungen für heute und morgen
- Schulungen und Projektdienstleistungen
- Stabiles Netzwerk kompetenter Partner



