



Home



Strom



Wasser



Gas



IDSpecto.enVIEW.Portal

Energiedatenvisualisierung für Ihre Kunden

Die Rahmenbedingungen von Smart-Meter-Rollouts sind zwar länderspezifisch, eine Anforderung ist jedoch in allen Ländern gleich: Energieversorger haben die Pflicht, Haushaltskunden zeitnah und präzise über ihr Verbrauchsverhalten zu informieren.

Mit IDSpecto.enVIEW.Portal von GÖRLITZ ist eine kosteneffiziente und einfach zu handhabende Lösung verfügbar, über die Letztverbraucher jederzeit und von überall ihren individuellen Verbrauch und ihre Kosten verständlich nachvollziehen und optimieren können.

Im Detail

- Verständliche Multisparten-Visualisierung für z.B. Strom, Gas, Wasser, Wärme
- Übersichtliche Energiedatenanzeige, inklusive Abbildung von Tarifen und Kosten
- Verbrauchs- und Kostenprognosen
- Anzeige von Anlagen- und Kundenstammdaten
- Visualisierung und Überwachung von EEG-Einspeiseanlagen
- Optimierte Anzeige für Browser, Smartphone oder Tablet
- Anpassbares Design an CI-Vorgaben des Betreibers

Im Vordergrund: Meine Energie, mobil und verständlich!

IDSpecto.enVIEW.Portal visualisiert Verbräuche aus Zeitreihen und Registerwerten aller messbaren Sparten (wie z. B. Strom, Gas, Wasser, Wärme) und die hierfür konkret anfallenden Kosten. Nutzer erhalten damit alle relevanten Informationen über ihre Energie, und das zu jeder Zeit, von überall und auf einen Blick. Ob im Browser, via Tablet oder Smartphone: Die Darstellung wird für die jeweiligen Endgeräte optimiert. Neben den erfassten Messwerten von „Heute“ bietet enVIEW.Portal auch einen „Ausblick auf Morgen“. Die Prognosefunktion zeigt auch prognostizierte Verbräuche und Kosten für die nächsten Mess- und Abrechnungsperioden an.

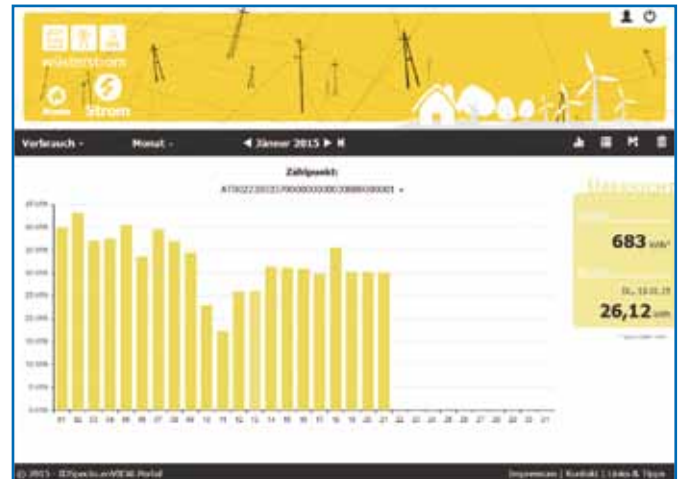


Browser, Smartphone, Tablet: Die Energiedaten der Letztverbraucher können jederzeit von überall abgerufen werden

Im Nutzungsszenario „Energieportal für Messstellenbetreiber“ als wettbewerblicher oder assoziierter Messstellenbetrieb wird die Anwendung um zusätzliche Funktionen zur Darstellung und Überwachung von EEG-Anlagen erweitert. So können beliebige Anlagen und Messstellen mit ihren Erzeugungs- und Einspeisereihen abgebildet werden. Durch die Anzeige von Energieverbrauch und Eigenverbrauchsquote kann die Eigennutzung optimiert werden. IDSpecto.enVIEW.Portal bietet außerdem spezielle Funktionen zur Überwachung, mit denen Leistungsverluste schnell erkannt werden. Beispielsweise der Vergleich mit Referenzanlagen ist nützlich, um festzustellen, ob an der eigenen Anlage ein Problem vorliegt oder ob das Potenzial der Anlage voll ausgeschöpft ist.



Energiebilanz der EEG-Anlage im Vergleich zu einer Referenzanlage



Die Oberfläche ist an Ihr Unternehmens-Cl anpassbar

Im Hintergrund: Ein leistungsstarkes, skalierbares System

Ob im Zusammenspiel mit IDSpecto oder als separate Portal-lösung mit externer Datenlieferung: IDSpecto.enVIEW.Portal lässt sich variabel in jede bestehende Infrastruktur integrieren. Die Datenspeicherung sowie der Zugriff auf die im Portal darzustellenden Inhalte werden im Hintergrund geregelt. Berechtigungen der Portalnutzer auf Dateninhalte und Zusatzfunktionen können vom Portal-Administrator einfach in der integrierten Benutzerverwaltung gesetzt werden. Die administrativen Aufgaben beschränken sich auf ein Minimum, dank simpler Registrierungsfunktion und der Möglichkeit der Massenbearbeitung von Userigenschaften und -berechtigungen. Neue Funktionen werden einfach zentral in die vorhandene Portalapplikation eingespielt und sind dann sofort für die Nutzer verfügbar. Die Bereitstellung oder Aktualisierung von Apps entfällt damit komplett.

Ihnen als Energieversorger steht mit IDSpecto.enVIEW.Portal ein Instrument zur nachhaltigen Kundenbindung zur Verfügung. Neben der reinen Energiedatenvisualisierung bleibt Platz für zusätzliche Informationen aus Ihrem Unternehmen. Beispielsweise die Anzeige von Tipps und Tricks zum sinnvollen Umgang mit Energie oder Angebote, Empfehlungen und Werbung. An die Überwachungsfunktionen von EEG-Anlagen können Sie weitere Servicefunktionen knüpfen.

Zusammengefasst bekommen Sie mit IDSpecto.enVIEW.Portal ein flexibles Werkzeug an die Hand, das Sie bei der Umsetzung individueller, auf die Bedürfnisse Ihrer Kunden abgestimmter Geschäftsmodelle unterstützt. Natürlich immer auf der Basis verlässlich aufbereiteter Messdaten.