



Zeiten ändern sich. (Mess-)WERTE bleiben.

GÖRLITZ-Lösung für externe Marktteilnehmer

IDSpecto lässt sich flexibel auf die Anforderungen eines jeden externen Marktteilnehmers zusammenstellen. So sind Sie zu jeder Zeit gewappnet und meistern auch weiterhin spielend Ihre Aufgaben im Messstellenbetrieb: Bis 2020 im Interimsszenario und darüber hinaus, wenn die im Gesetz geforderte sternförmige Kommunikation das Messwesen revolutioniert.

Im Detail _____

Heute beginnen, morgen profitieren.

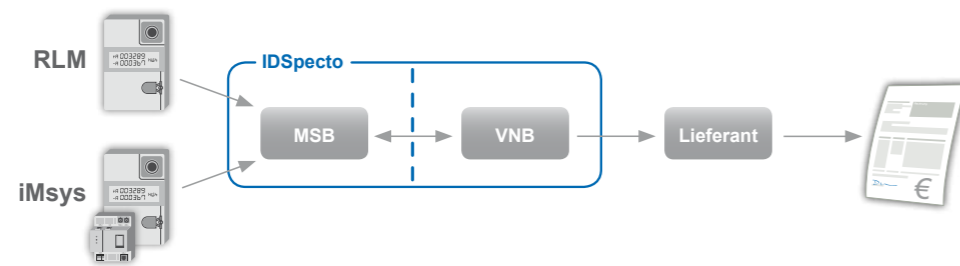
- Komplettlösung bestehend aus Soft- und Hardware
- Sicherer Datenempfang
- Leistungsstarke Datenverarbeitung
- Flexible Datenweitergabe

HEUTE BEGINNEN ...

Messstellenbetrieb bis 2020

Bis 2020 muss weiter der sichere Datenempfang und eine leistungsstarke Datenverarbeitung mit umfassender Prozessautomatisierung für Sie an erster Stelle stehen. Dabei unterstützt Sie IDSpecto.

Wie gewohnt erhalten Sie zu jeder Zeit einen umfassenden Überblick über die Daten aus klassischen RLM-Messstellen und intelligenten Messsystemen. Im IDSpecto-Systemkern läuft zuverlässig die formelbasierte Plausibilisierung und Ersatzwertbildung der erfassten Daten ab. Im Bereich der Datenweiterleitung bietet IDSpecto eine Vielzahl von Schnittstellen, durch die aufbereitete Werte unterschiedlichsten Anwendungen und Nutzern auf dem Energiemarkt zur Verfügung gestellt werden. Die Weitergabe der Messdaten an berechnete Marktpartner erfolgt gemäß den Prozessen der Interimsmarktkommunikation.



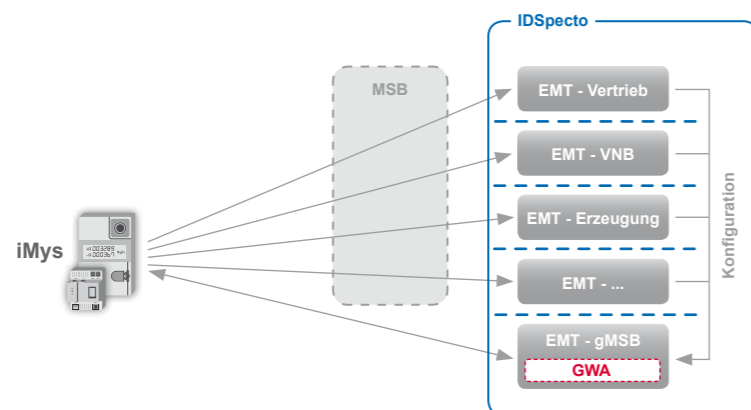
... MORGEN PROFITIEREN.

Messstellenbetrieb ab 2020

Ab 2020 wird die sternförmige Kommunikation sukzessive eingeführt. Berechnete externe Marktteilnehmer (EMT) erhalten in der letzten Ausbaustufe ihre Daten direkt vom Smart Meter Gateway (SMGW). Für Lieferanten, Netzbetreiber, wettbewerbliche Messstellenbetreiber und Direktvermarkter gilt: Sie werden zu externen Marktteilnehmern, werden Daten aus SMGWs empfangen, entschlüsseln, verarbeiten und weiterleiten müssen.

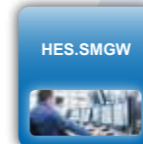
Auf dem Weg dorthin wird zunächst der MSB die Daten aus dem SMGW empfangen und an die anderen Marktteilnehmer weiterleiten. Später werden die Aufgaben des Messstellenbetreibers andere sein. Diese sind aber nicht minder bedeutungsvoll: Ihm obliegt die Verantwortung für die Administration der SMGWs. Er ist Fallback, falls die Daten von den SMGWs nicht vollständig sind. Er befähigt die angeschlossenen EMTs zur Erfüllung ihrer Aufgaben.

Die gesamte Funktionalität pro EMT kann innerhalb von IDSpecto individualisiert werden. Ein leichtes für IDSpecto. Denn das System ist mandantenfähig. Über eine Freischaltung bzw. Installation von Modulen pro Mandant lassen sich verschiedene Marktrollen des Energiemarktes als Mandant abbilden und in einem System verwalten. Selbstverständlich mit strikter Datentrennung. Die IT-Abteilung wird zum Dienstleister für die unterschiedlichen Unternehmensteile bzw. EMTs.



Immer die passende Lösung:

SICHERER DATENEMPfang



Zu jeder Zeit können Sie die Messdaten aus konventionellen oder modernen Messgeräten und Sensoren empfangen und dabei den gewohnten Bedienkomfort von IDSpecto nutzen. Zum Datenempfang aus intelligenten Messsystemen ist lediglich ein Head-End-System erforderlich, welches mit den Smart Meter Gateways und Basiszählern zusammenarbeitet. IDSpecto.HES.SMGW kann mit den besonderen Sicherheitsanforderungen umgehen und ermöglicht es den autorisierten externen Marktteilnehmern, verschlüsselte Energiedaten zu empfangen. Der vollständig integrierte CryptoController unseres Partners MTG übernimmt dabei sämtliche kryptografischen Operationen für die zertifikatsbasierte Kommunikation gemäß den Vorgaben der technischen Richtlinie TR-03109.

Ein speziell für die Anforderungen des EMT entwickeltes Hardware-Security-Modul (HSM) rundet das Paket ab. Es ist integraler Bestandteil des Gesamtsystems und für die Entschlüsselung der signierten Messdaten unabdingbar. Vorteil unserer Lösung: Das smartHSM EMT ist besonders kostengünstig und daher auch in kleinen und mittleren Unternehmen wirtschaftlich einsetzbar.



LEISTUNGSSTARKE DATENVERARBEITUNG



IDSpecto.DAYOS steht für die leistungsfähige Daten- und Prozessdrehzscheibe, die alle Informationen aus verschiedenen Quellen zusammenbringt, verarbeitet und weiterleitet. Mit seinem umfassenden Automatisierungsansatz unterstützt es den Anwender bei der Arbeit und sorgt für maximale Effizienz auch bei steigendem Datenvolumen. Die genutzten Prozesse und Prozesspakete teilen sich auf in Basisprozesse, wie z. B. das geführte Anlegen einer Messstelle und individuell zu integrierende Prozesse für spezielle Aufgabenbereiche. Die Oberfläche des IDSpecto.DAYOS lässt sich individuell den Erfordernissen des Anwenders anpassen und präsentiert sich ganz so, wie es für die tägliche Arbeit notwendig ist. Sie erhalten so schnell und auf einen Blick eine Übersicht über Systemstatus, Prozesse und Qualität der zu bearbeitenden Daten.

Der leistungsstarke Berechnungskern ermöglicht die Berechnung von Datenpunkten für Lastprofile und Register nach den Regeln und Vorgaben des Metering Code und künftiger Anwendungsregeln. Ein Großteil der Operationen läuft im IDSpecto vollautomatisiert ab. Individuelle Formeln können im Formeleditor als generalisierte Vorlagen erstellt und beim Anlegen einer Messstelle einfach einem Datenpunkt zugeordnet werden. Das schafft eine flexible Wiederverwendbarkeit. Der administrative Aufwand sinkt erheblich. Eine revisionsichere Historisierung und Archivierung der Daten erlaubt eine nachträgliche Rekonstruktion, welcher Wert zu welchem Zeitpunkt gültig war.



FLEXIBLE DATENWEITERGABE



Marktkommunikation nach den Vorgaben der Bundesnetzagentur und weitreichende Automatisierung, die Ihr Tagesgeschäft erleichtert: IDSpecto leitet Ihre Daten dorthin weiter, wo sie gebraucht werden. Selbstverständlich unterstützt das System den marktkonformen Austausch von Messwerten: Vertragsverhältnisse werden an Mess- und Marktllokation abgebildet, die zeit- oder ereignisbasierte Kommunikation aus IDSpecto.DAYOS heraus ausgelöst und überwacht. Der restriktive Umgang mit Messwerten wird vom System auf jeder Stufe seiner Einbindung in die Marktkommunikation unterstützt, sodass der Datenschutz zu jeder Zeit gewährleistet ist.

Neben den Prozessen der Marktkommunikation stellt IDSpecto eine Vielzahl weiterer Schnittstellenschnittstellen zur Verfügung. Messwertanfragen von ERP-Systemen werden über standardisierte Schnittstellen entgegen genommen und automatisiert und termingerecht bearbeitet. Die Stammdaten werden regelmäßig synchronisiert, sodass beide Systeme auf gleicher Datenbasis optimal miteinander arbeiten.

Auch die Anbindung weiterer Systeme ist möglich. Die flexible Schnittstellenschicht von IDSpecto stellt unterschiedlichste Technologien bereit, um Systeme wie Workforce Management (WFM), Fernwirktechnik (SCADA), Geographical Information Systems (GIS) standardmäßig oder kundenindividuell integrieren zu können.

